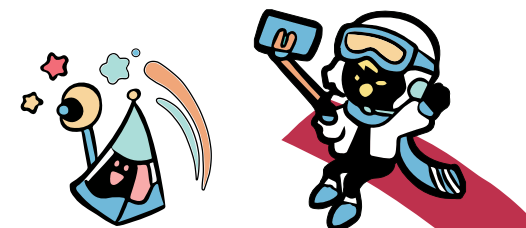
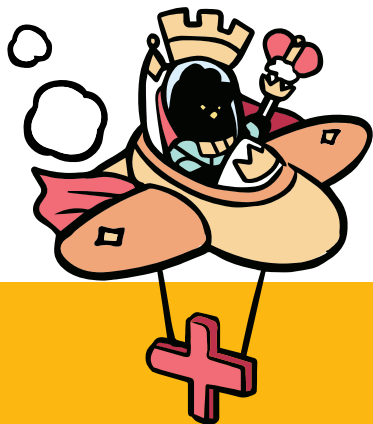
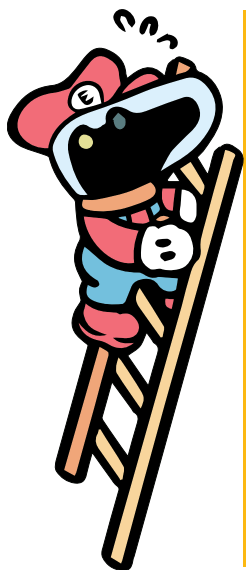


# 비라운지 이용 가이드

01. 비라운지 소개
02. 비라운지 이용 신청
03. 테스트 진행
04. 테스트 참여

문의 및 요청사항 : [support@bicfest.org](mailto:support@bicfest.org)





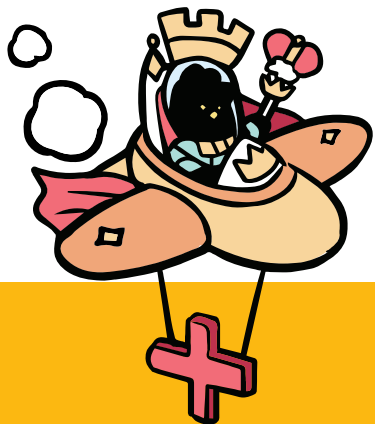
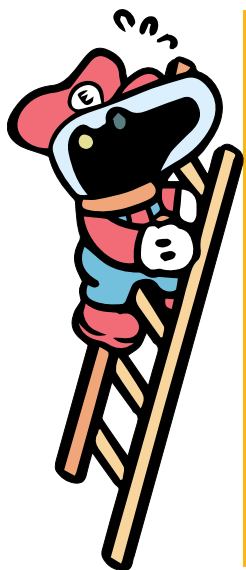
# 01. 비라운지 소개

### ○ 비라운지 소개

- 비라운지는 인디게임 스튜디오의 개발 단계별 유저 피드백 수집을 위한 게임 테스트 플랫폼입니다
- 오픈형 테스트 플랫폼으로 BIC 누리집 회원이라면 누구나 테스트를 진행하고 참여할 수 있습니다
  - ※ 단, 마이페이지>비라운지 이용 신청을 완료한 회원에 한함

### ○ 이용 규정

- 비라운지를 이용하는 회원은 본인의 책임하에 본 서비스에서 제공되는 콘텐츠를 생성하고 본 서비스를 통해 이루어진 일체의 행위 및 결과에 대하여 책임을 집니다
- 권리침해 등 분쟁이 발생하는 행위를 한 경우 회원 본인의 책임과 비용으로 관련 분쟁을 해결하며 이와 관련하여 ‘(사)부산인디커넥트페스티벌조직위원회’ 는 책임지지 않습니다



## 02. 비라운지 이용 신청

## 02. 비라운지 이용 신청

BIC Festival BICF2022 원티드 MY POINT SHOP FIND

MY PAGE

전시자 관리 회원정보 변경 비라운지 즐겨찾기 작성한 글 메시지 초대권 확인 구매내역 비밀번호 변경 회원 탈퇴

비라운지를 신청하시겠습니까?

비라운지 사용 여부 동의

- 비라운지는 인디게임 스튜디오의 개발 단계별 유저 피드백 확인을 위한 게임 테스트 플랫폼입니다.
- 오픈형 테스트 플랫폼으로 BIC누리집 회원이라면 누구나 테스트를 진행하고 참여할 수 있습니다.
- 회원은 본인의 책임하에 본 서비스에서 제공되는 콘텐츠를 생성하고 본 서비스를 통해 이루어진 일체의 행위 및 결과에 대하여 책임을 집니다.
- 권리침해 등 분쟁이 발생하는 행위를 한 경우 회원 본인의 책임과 비용으로 관련 분쟁을 해결하며 이와 관련하여 '(사)부산인디넥트페스티벌조직위원회'는 책임지지 않습니다.

본인은 비라운지 이용 준수사항을 숙지하였으며 위 내용에 동의합니다.  
(귀하는 비라운지 이용을 위한 서약을 거부할 수 있으나, 거부 시에는 비라운지 이용이 불가합니다)

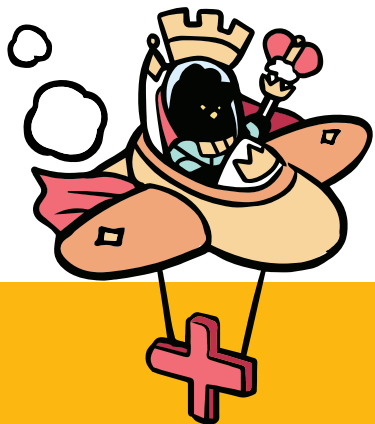
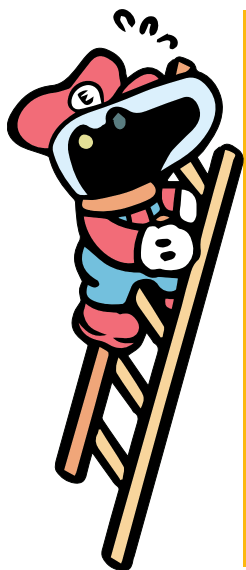
동의  비동의

- BIC 누리집 접속 및 로그인까지 완료하신 후 마이페이지에서 비라운지 신청을 확인하실 수 있습니다.
- 게임 업로드 및 테스트 참여를 위해서는 반드시 비라운지 이용 신청이 필요합니다.
- 비라운지 이용을 위한 서약을 꼼꼼하게 읽어 보시고 신청해주세요

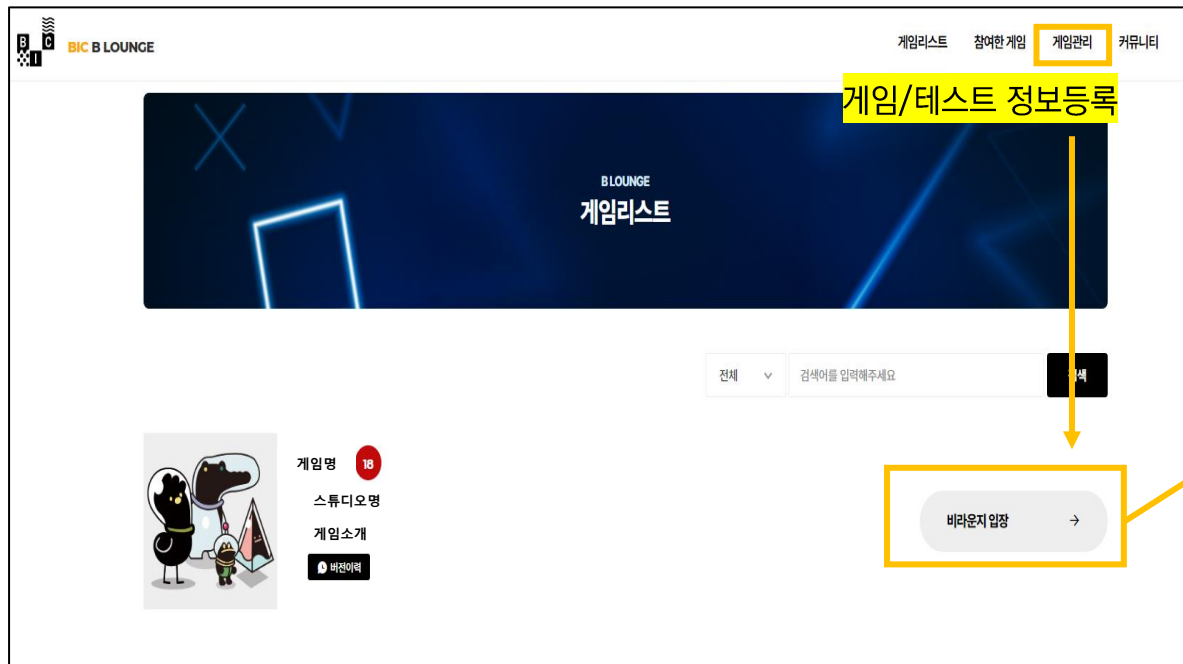
## 02. 비라운지 이용 신청

The screenshot shows the 'BIC 2022 MY PAGE' interface. At the top, there is a navigation bar with 'BIC Festival', 'BICF2022', and '원티드' (Wanted) dropdown menus, and icons for 'B LOUNGE', 'MY', 'POINT', 'SHOP', and 'FIND'. Below the navigation bar is a horizontal menu with options: '전자자 관리', '회원정보 변경', '비라운지' (highlighted), '즐거찾기', '작성한 글', '메시지', '초대권 확인', '구매내역', '비밀번호 변경', and '회원 탈퇴'. The main content area is titled '수정 사용취소' (Edit / Cancel Use) and contains a form for '기본정보' (Basic Information). The form includes a radio button for '기본정보' and a note '\* 표시는 필수입력입니다.' (Items marked with \* are required). The form fields are: '아이디 \*' (ID \*), '소속명(국문) - 스튜디오, 기관, 단체명 등 \*' (Affiliation (Korean) - Studio, Organization, etc. \*), and '소속명(영문) - 스튜디오, 기관, 단체명 등 \*' (Affiliation (English) - Studio, Organization, etc. \*).

- 비라운지 이용을 위해 필요한 기본정보를 입력해주세요. 기입한 정보는 외부로 공개되지 않습니다.
- BIC 전시작으로 참여하였거나 스폰서, 파트너 등으로 기존에 입력한 정보가 있는 경우 일부 정보가 연동됩니다. 일반 회원인 경우는 정보를 직접 입력해주세요



## 03. 테스트 진행



- 테스트를 진행하기 위해 스튜디오 회원 분들은 비라운지 상단 우측 [게임관리] 메뉴에서 게임을 등록하실 수 있습니다.



- [게임등록]에서 게임 기본정보(게임명, 하드웨어 등)를 입력하고 자세히보기 버튼을 이용하여 등록된 게임의 버전별 유저 피드백 수집을 위한 정보와 빌드를 등록합니다.
- 동일한 게임의 다른 버전이 아닌 새로운 게임을 등록하기 위해서는 [게임등록] 버튼을 이용하여 추가하셔야 합니다.



### 03. 테스트진행

\* 자세히보기>버전별 게임등록 작성 관련

게임 개발단계 \*

프로토타입    개발중    베타테스트    얼리엑세스    출시

게임개발 프로그레스바: 시나리오 \*

숫자만 입력해주세요. 소수점 불가. 10점 만점

게임개발 프로그레스바: 그래픽 \*

숫자만 입력해주세요. 소수점 불가. 10점 만점

게임개발 프로그레스바: 시스템 \*

숫자만 입력해주세요. 소수점 불가. 10점 만점

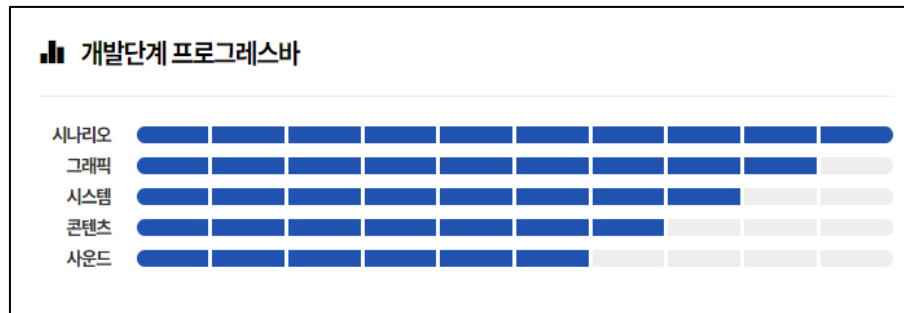
게임개발 프로그레스바: 콘텐츠 \*

숫자만 입력해주세요. 소수점 불가. 10점 만점

게임개발 프로그레스바: 사운드 \*

숫자만 입력해주세요. 소수점 불가. 10점 만점

- 정확한 피드백 수집을 위해 테스트 참여자들이 참고할 수 있는 내용을 최대한 구체적으로 작성해주세요
- 테스트 참여자들이 개발 현황을 자세하게 이해할 수 있도록 개발 항목별 진행상황도 별도로 표시해주세요
- 숫자로 입력한 내용은 [게임리스트] 페이지에서 아래 그림처럼 보여집니다



## 03. 테스트진행

**주요 피드백 수집 내용**

B I U S | Ω | 글꼴 - | 크기 - | ?

- 이번 테스트를 통해 중점적으로 수집하고자 하는 내용을 작성합니다

**리뷰 및 평가공개**

공개  비공개

- 리뷰 및 평가공개를 '비공개'로 설정한 경우 내용은 해당 테스트를 진행한 계정과 리뷰작성자만 확인할 수 있습니다.

**적정인원 \***

- 모집인원은 희망하는 테스트 적정 인원을 표시합니다.
- 적정인원만큼 인원이 모집 되었다고 해서 자동으로 마감되지 않습니다.
- 적절한 테스트 인원이 모집되어 추가 모집을 희망하지 않을 때는

**모집여부** 아래 [모집마감] 버튼을 이용해주세요.

모집중  모집마감

**테스트 시작날짜 \*** **테스트 종료날짜 \***

연도. 월. 일. 연도. 월. 일.

< 목록보기

버전현황

**테스트** 18

테스트

test

장르    액션  
하드웨어    PC

주요 테스트 내용  
주요테스트

### \*모집마감과 테스트 종료 날짜의 차이점

- 테스트 종료 날짜 이전에 충분한 테스트 인원이 모집되었다고 판단되어 더 이상 빌드 다운로드를 허용하지 않을 때는 모집마감 버튼을 이용하시면, 현재까지 테스트에 참여한 인원 이 외의 추가 인원 에 대한 테스트 참가를 허용하지 않습니다.
- 참가 중이었던 테스트 회원들은 모집 마감과 상관없이 테스트 종료 날짜까지 리뷰작성과 설문에 참여할 수 있습니다.

설문문항등록(최대 10개까지 등록할 수 있습니다.) \*

객관식  주관식

객관식

- 객관식 또는 주관식으로 희망하는 답변 형태를 선택하고 설문을 입력합니다 .
- 객관식을 선택하는 경우 1-5 입력 칸이 사용자 페이지에 아래 그림처럼 자동으로 생성됩니다.
- 5점 만점을 척도로 설문을 작성해주세요.

객관식  주관식

주관식

설문 참여하기

1 2 3 4 5

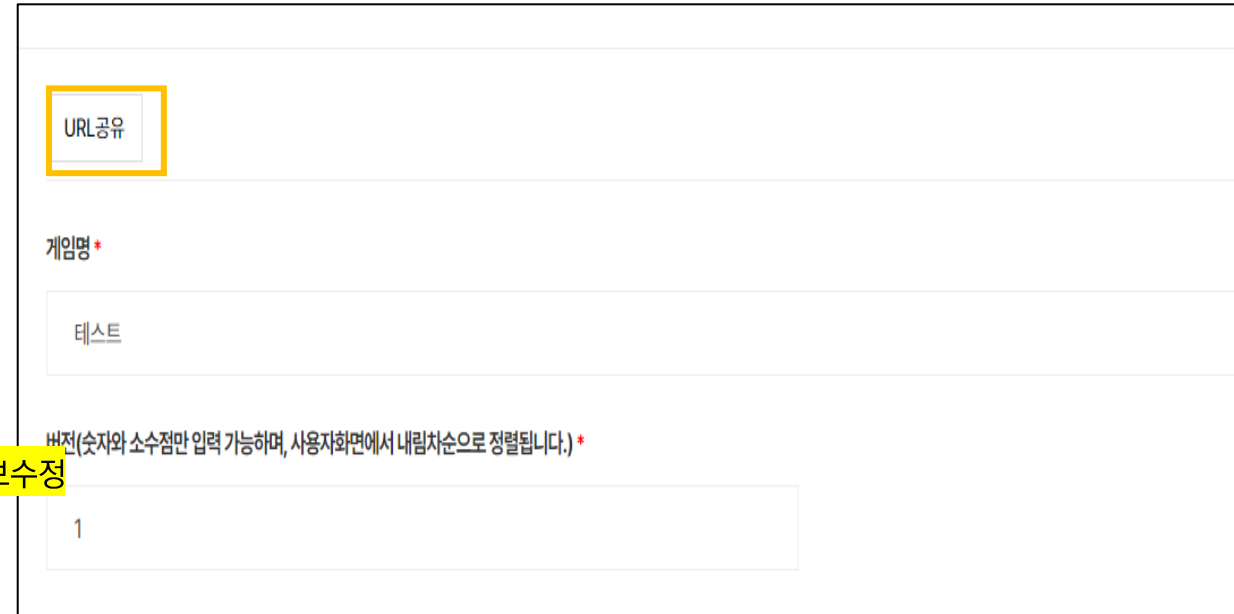
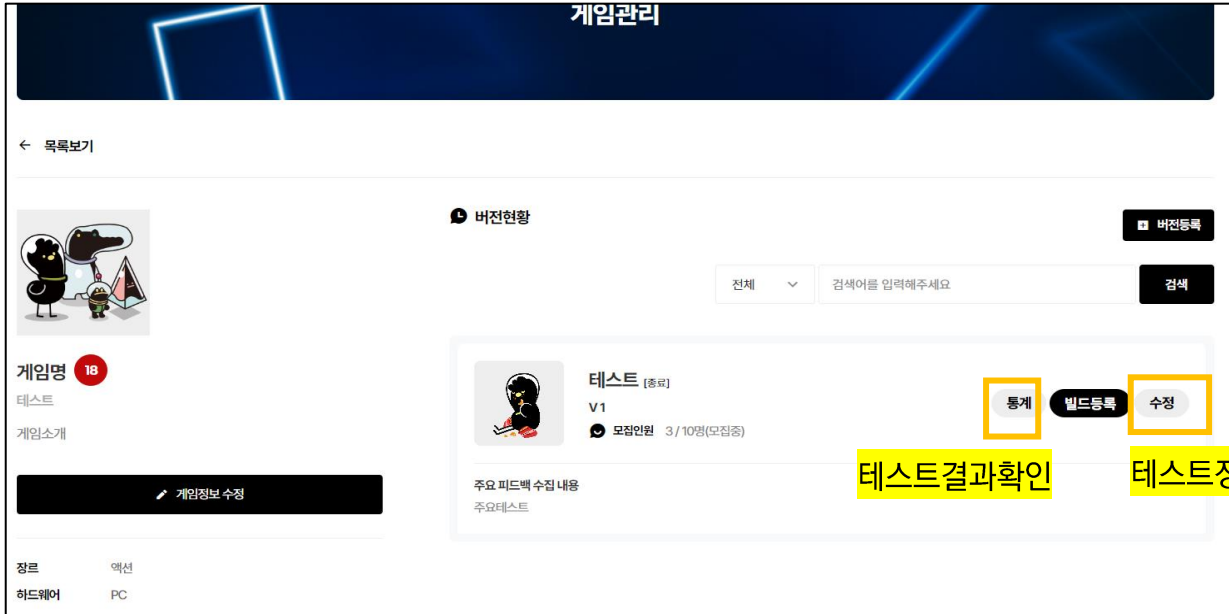
- 우측 버튼을 이용을 설문을 추가하실 수 있으며, 최대 10개까지 등록할 수 있습니다.

테스트리워드

테스트리워드

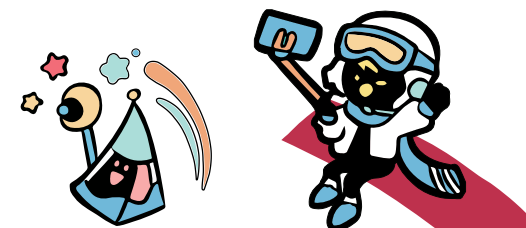
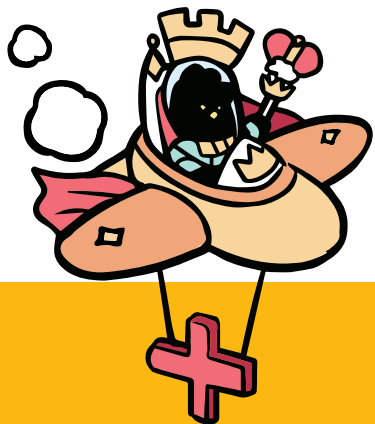
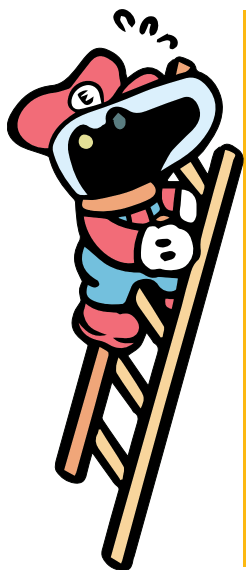
- 테스트리워드는 리뷰작성 또는 설문조사에 참여를 완료한 후에 생성됩니다.
- 쿠폰 번호 등 테스트 참여자들에게 제공하고자 하는 리워드가 있는 경우에만 작성해주세요.
- 쿠폰번호는 계정 별 개별 제공이 불가 하오니, 공용 쿠폰으로 추가해주세요.

### 03. 테스트진행



- 테스트 정보를 완료한 후 [빌드 등록] 버튼을 이용해 테스트 빌드 업로드까지 진행하시면 테스트를 위한 모든 준비가 완료되었습니다.
- 테스트가 등록 된 후 [수정] 버튼을 클릭하시면, 테스트 내용 수정을 하실 수 있습니다

- [URL 공유]는 테스트페이지와 연동되어 있어 홍보, 공유 등의 용도로 이용하실 수 있습니다.
- [통계] 에서 테스트 결과와 데이터 파일을 다운로드하실 수 있습니다.




## 04. 테스트 참여

## 04. 테스트 참여


The screenshot shows the 'B LOUNGE 게임리스트' (B LOUNGE Game List) page. At the top left is the logo 'BIC B LOUNGE'. The main header area contains the text 'B LOUNGE 게임리스트'. Below this is a search bar with a dropdown menu set to '전체' (All) and a search button labeled '검색'. A yellow box highlights the '게임리스트' (Game List) link in the top navigation bar, with a yellow arrow pointing to a '비라운지 입장' (Leave Lounge) button in a grey box. Another yellow box highlights the '버전이력' (Version History) button in a blue box. A third yellow box highlights a right-pointing arrow button in a grey box next to a game entry titled '테스트 V1'.

- 게임리스트에서 테스트 가능한 게임 목록을 확인합니다.
- 버전이력은 최신 테스트 버전 3개만 보여지며, 우측 화살표 버튼을 이용하여 빠르게 테스트 페이지로 이동하실 수 있습니다.
- 우측 [비라운지 입장] 버튼을 클릭하시면, 해당 게임에 대한 모든 버전별 테스트 현황을 확인하실 수 있습니다.

← 목록보기



**버전현황**



**테스트**  
V1  
모집인원 3/10명(모집중)

→

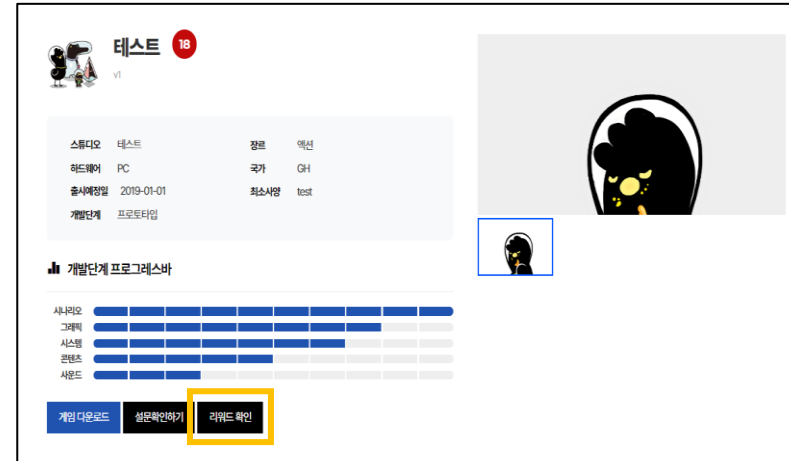
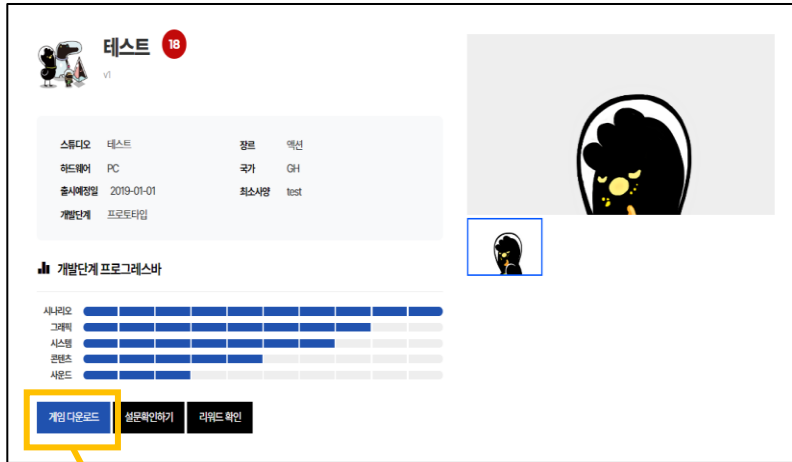
게임명 **18**  
스튜디오명  
게임소개

장르 액션  
하드웨어 PC

주요 테스트 내용  
주요테스트

- 테스트에 참여하기전 기본 게임정보와 테스트 정보를 확인하고, 적합한 테스트에 참여합니다.

# 04. 테스트 참여



• 테스트 정보를 확인한 후 참여하는 테스트 게임의 개발현황을 고려하여 설문지와 리뷰를 작성합니다.

• 게임 다운로드 후 리뷰작성 또는 설문작성을 완료한 경우 리워드 버튼이 생성됩니다.  
(모든 테스트가 리워드를 제공하지 않습니다. 리워드가 있는 경우에만 버튼이 생성됩니다.)

• 테스트 기간이 종료되면 참여 중이던 테스트의 설문조사, 리뷰작성 등을 더 이상 진행하실 수 없습니다.

- 게임 다운로드 관련 서약을 완료한 회원분들만 테스트에 참여하실 수 있습니다.
- 내용을 꼼꼼하게 숙지하신 후 동의여부를 선택해 주세요.




B LOUNGE

게임리스트 **참여한 게임** 게임관리 커뮤니티

B LOUNGE  
참여한 게임

전체  검색

 **테스트**  
테스트  
버전 V1 다운로드 0 실문참여 0 리뷰작성 0 리워드확인

주요 테스트 내용  
주요 테스트

- 참여 중인 게임 또는 참여 완료한 게임에 대한 나의 진행 현황은 [참여한 게임] 메뉴에서 확인하실 수 있습니다.



문의 및 요청사항 : [support@bicfest.org](mailto:support@bicfest.org) / 070.8855.3767